

ASTRÉA 42 - GRAND LARGE

Inventario tecnico

SPECIFICHE GENERALI

- Lunghezza F.T. 12,58 m
- Larghezza F.T. 7,20 m
- Immersione 1,25 m
- Dislocamento a vuoto 11,58 T c.ca

SUPERFICIE VELICA

- Genoa 40 m²
- Randa 66 m²

MOTORIZZAZIONE

- Motori 2 x 30 HP

CAPACITÀ SERBATOI

- Acqua dolce 2 x 350 L
- Carburante 470 L

CERTIFICAZIONE CE

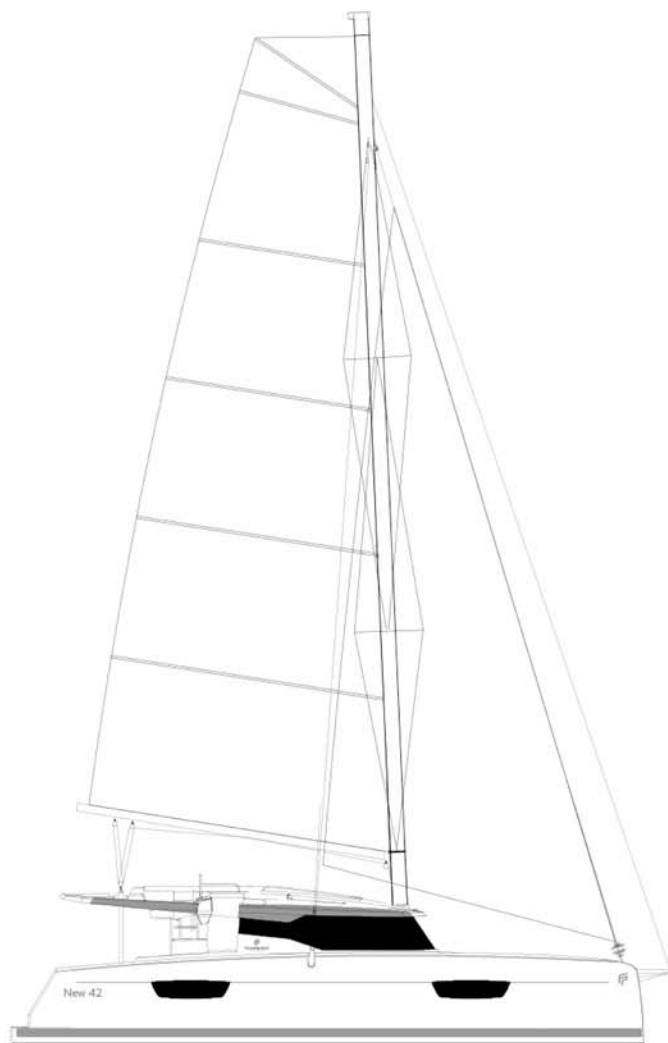
A 10 - B 12 - C 18 - D 22

ARCHITETTO NAVALE

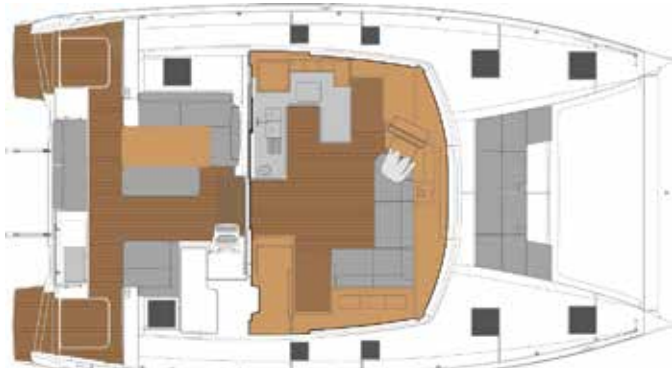
Berret-Racoupeau yacht design

COSTRUTTORE

Fountain Pajot



LAYOUT INTERNO - SALOON



CARATTERISTICHE GENERALI

- Piano di lavoro in legno Alpi
- Pavimentazione cabine e dinette in legno laminato
- Cuscini di seduta divano salone
- Materassi in schiuma di poliestere

LAYOUT DINETTE

- Entrata da pozzetto tramite porta scorrevole
- Vista panoramica attraverso le finestre del salone
- Illuminazione naturale attraverso finestre di vetro nei cieletti
- Tavolo da caffè
- Divano da 6 posti a sedere
- Ampi contenitori di immagazzinaggio sotto al divano
- Ventilazione attraverso due finestre verso prua
- Sistema principale di illuminazione faretti a LED

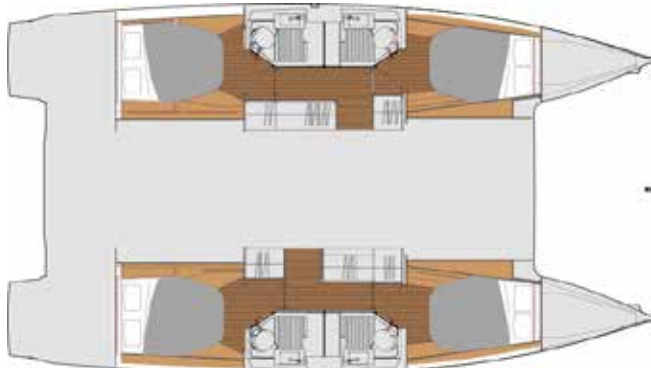
CUCINA

- Cucina comunicante con pozzetto tramite una finestra scorrevole
- Piano di lavoro in resina
- Doppio lavandino in acciaio inossidabile
- Impianto a pressione per acqua calda e fredda con rubinetto miscelatore
- Piano cottura 3 fuochi con supporto per tegami
- Cella frigorifera a 2 cassette da 144 L (12 V)
- Ampio armadio sotto al lavandino
- 4 cassette di cui uno con portaposate
- Armadio sul frigorifero e uno sul piano di lavoro
- Pattumiera con accesso verticale, prelievo sacchi tramite anta separata
- Spazi contenitori sotto al pavimento
- Faretti a Led

TAVOLO CARTEGGIO

- Tavolo da carteggio con contenitore e chiusura a ribalta
- Console strumenti di navigazione
- Pannello elettrico 12V
- Una presa elettrica 12V
- Illuminazione con faretto a LED e una luce da lettura

LAYOUT INTERNO - VERSIONE 'QUATUOR'



4 CABINE E 4 BAGNI INDIPENDENTI

CABINA DI POPPA

- Accesso dal corridoio attraverso una porta in legno
- Letto a isola alla Francese (1,55 x 2 m)
- Cassettone sotto al letto con apertura frontale e scaffali laterali al letto
- 1 Guardaroba appendi abiti
- 1 Armadio con ripiani interni
- Ventilazione attraverso un boccaporto e un oblò
- Finestra panoramica posteriore
- Grande finestra panoramica sul lato dello scafo
- Illuminazione generale attraverso 2 faretti a LED e 2 luci da lettura al lato del letto
- 2 Ganci appendiabiti
- Tende su tutte le finestre
- Cieletti rivestiti
- 2 Interruttori luci

BAGNI DI PRUA E DI POPPA

- Accesso dalla cabina tramite porta
- Lavandino con piano e specchio
- Sistema di acqua dolce, calda e fredda con rubinetto miscelatore integrato
- Doccia con pompa di drenaggio elettrica
- WC marino manuale
- Armadietto con ripiani sotto al lavello
- 2 Ganci appendiabiti
- Ventilazione tramite 1 boccaporto
- Illuminazione tramite un faretto a LED

CABINA DI PRUA

- Accesso tramite porta in legno nel corridoio
- Letto doppio (1,55 x 2 m)
- Cassettone sotto al letto con apertura frontale
- 1 Guardaroba appendiabiti
- 1 Armadio con ripiani interni
- 1 Gancio appendiabiti
- Ventilazione attraverso un boccaporto e un oblò
- Larga finestra panoramica sul lato dello scafo
- Tende su tutte le aperture
- Illuminazione generale attraverso un faretto a LED e 2 luci da lettura al lato del letto
- Cieletti rivestiti
- 1 Interruttore luce

LAYOUT INTERNO - VERSIONE 'MAESTRO'



1 SUITE DELL'ARMATORE A DRITTA, CON BAGNO
2 CABINE DOPPIE A SINISTRA, CON BAGNO

ZONA NOTTE

- Accesso dalla discesa attraverso una porta in legno
- Letto alla Francese (1,55 x 2 m)
- Cassettone sotto al letto con apertura frontale
- Scaffali lungo un lato del letto
- Guardaroba appendiabiti
- Ventilazione attraverso un boccaporto e un 1 oblò
- Finestra panoramica posteriore
- Grande finestra panoramica sul lato dello scafo
- Tende su tutte le finestre
- Illuminazione generale attraverso un faretto a LED e 2 luci da lettura al lato del letto
- 2 Ganci appendiabiti
- Cieletti rivestiti
- 2 Interruttori luce

AREA STUDIO

- Scrivania
- Mobiletto contenitore sopra la scrivania
- Illuminazione principale attraverso un faretto a LED e 1 luce da lettura
- Ventilazione attraverso un boccaporto
- Cieletti rivestiti

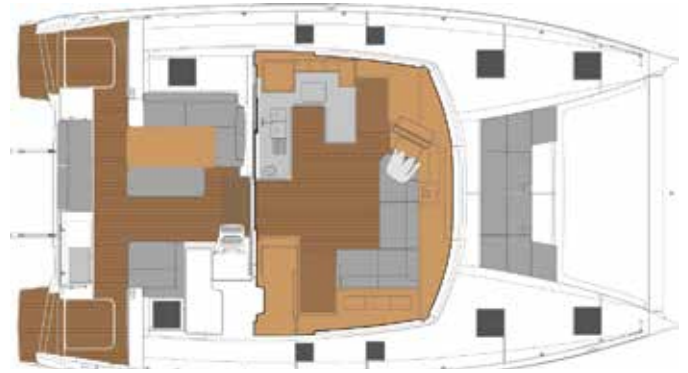
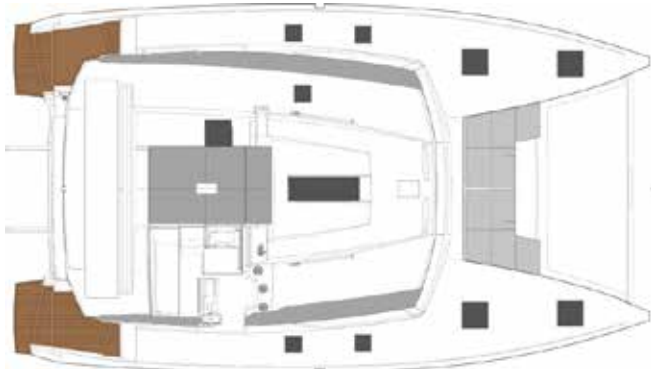
BAGNO

- Grande lavandino con piano
- Specchio contenitore
- Sistema di acqua dolce, calda e fredda con rubinetto miscelatore integrato
- 2 Armadietti con ripiani
- 1 Armadietto sotto al lavandino
- 1 Grande armadio contenitore che può essere equipaggiato con lavatrice
- Porta Asciugamani
- Ventilazione tramite un oblò
- Doccia separata con divisorio in plexiglass con pompa di drenaggio elettrica
- Rubinetto miscelatore per doccia
- 2 Ganci appendiabiti
- Illuminazione tramite 3 faretti a LED

WC SEPARATO

- WC manuale
- Ventilazione tramite 1 boccaporto
- Illuminazione con faretto a LED

LAYOUT DI COPERTA



POSTAZIONE DEL TIMONIERE

- Accesso tramite scala dal pozzetto
- Seduta doppia
- Console degli strumenti
- Sacca portacime
- Accesso al piano rialzato attraverso una scala
- Accesso al Fly di 5 m² con area solarium

POZZETTO

- Divano 8 posti attorno al tavolo
- Panca 3 persone
- Tavolo in Teak con una capacità di 8 posti
- Apertura di servizio sulla cucina attraverso un pannello scorrevole
- Grande area di stivaggio sotto al divano di poppa
- Area di stivaggio sotto la panca del tavolo
- Area stivaggio con alloggio bombole del gas sotto al divano del tavolo
- Ventilazione e illuminazione aggiuntiva attraverso un boccaporto
- Luce led impermeabile

DINETTE DI PRUA

- 1 grande vano con accesso al salpa ancora e ai serbatoi di acqua dolce
- 1 Grande vano stivaggio

GAVONE DI PRUA

- Accesso tramite un boccaporto
- Finitura gel-coat
- Riserva di galleggiamento sotto il ripiano a mezza altezza

SALA MOTORI

- Accesso attraverso boccaporto in poliestere
- Insonorizzazione
- Illuminazione al neon

MOTORIZZAZIONE

MOTORI E ATTREZZATURA

- 2 motori 30 CV Saildrive
- Eliche a 3 pale fisse
- Filtri acqua salata
- Motore raffreddato tramite scambiatore di calore
- Pannello motore completo e doppio controllo alla postazione di timoneria
- Conta ore

IMPIANTI

SISTEMA CARBURANTE

- Serbatoio di carburante con dispositivo di protezione contro il reflusso
- Indicatore elettrico del livello di carburante (indicatore su tavolo da carteggio)
- Pre-filtro carburante con separatore acqua + filtro carburante motore/motore
- Valvole di intercettazione carburante

ACQUA DOLCE

- 2 Serbatoi di acqua dolce nel compartimento tecnico di prua
- 1 Indicatore elettrico sul tavolo da carteggio
- 1 Pompa elettrica e accumulatore di pressione
- 1 Pompa sentina elettrica in ogni vano motore 2m³
- 1 Pompa sentina elettrica in ogni scafo 2m³
- Pompa sentina manuale
- Scaldabagno da 40 L
- Serbatoio acque nere in ogni wc

ELETTRICITA'/ELETTRONICA

CIRCUITO ELETTRICO

- 2 Alternatori motore 115a/12v
- 1 Set batterie di bordo motore e servizi AGM da 345 Ah
- 1 Batteria motore dritta da 50 ah - 800 CCA
- 1 Collegamento di backup automatico e 1 collegamento di backup manuale

12V - PANNELLO DI DISTRIBUZIONE ELETTRICA

- Pannello generale di distribuzione elettrica 12V al tavolo da carteggio protetto da interruttori automatici
- Voltmetro per batterie di bordo
- Interruttori per equipaggiamento extra Elettronica

ELETTRONICA

- 1 antenna V.H.F. in testa d'albero

RIGGING & VELE

ALBERO E BOMA

- Albero e boma in alluminio anodizzato
- Rigging fisso completo

- Carrelli a sfera della randa
- Paranco sulla drizza della randa
- Amantiglio, drizza genoa, drizza spinnaker
- 3 mani di terzaroli
- 1 mano di terzaroli automatica
- Lazy-jack
- 2 drizze di bandiera
- Luci di navigazione, ancoraggio
- Illuminazione del ponte

VELE

- Randa steccata
- Avvolgifiocco
- Genoa con fascia UV

ALLESTIMENTO DI COPERTA

POSTAZIONE DI TIMONERIA

- 1 Paranco di scotta condotto a poppa
- 1 Scotta randa
- 1 Strozzatore per drizza randa
- 3 Strozzatori per terzaroli
- 1 Carrello su sfere per scotta randa
- 2 Strozzatori del carrello del paranco della scotta randa
- 2 Binari genoa
- 2 Scotte genoa
- 1 Sacca per le drizze
- 2 Winches taglia 50 ed 1 Winch taglia 45

SISTEMA DI TIMONERIA

- Copertura in pelle della ruota del timone
- 2 timoni in sandwich di schiuma su assi del timone in acciaio inox
- Sistema di timoneria con cavi
- Timoni collegati meccanicamente da un braccio sull'asse + un tubo trasversale
- Barra di emergenza

ALTRA ATTREZZATURA

- 1 Bussola di rotta
- 2 Manovelle per winch con le loro tasche
- Pulpito e candelieri con draglie superiori e inferiori
- Pulpiti di prua
- Accesso allo specchio di poppa
- 2 Gruette per tender acciaio max 100 kg
- 7 Bitte di ormeggio (2 a prua + 2 a metà + 2 poppa + 1 nel gavone dell'ancora)
- 6 Parabordi
- 2 Cime di ormeggio lunghe 15 mt
- 1 Salpa ancora elettrico 1500w
- 1 Rullo a prua
- Rete a prua
- 1 Scala da bagno
- 1 Supporto bib con accesso da mare e 1 sotto alla timoneria
- 1 Kit ricambi